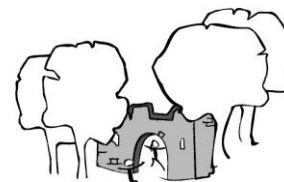




Dattenfeld

ERNST-MORITZ-ROTH-SCHULE

Verbundschule an der Sieg
GEMEINSCHAFTSGRUNDSCHULE
mit den Teilstandorten



Herchen

SCHULE AM KLOSTERGARTEN

Liebe Eltern,

Dattenfeld, der 08.01.2017

die L333 zwischen Röcklingen und Herchen musste laut Gemeinde-Information aufgrund von Hangsicherungsarbeiten kurzfristig gesperrt werden.

Für den Schülerspezialverkehr ergeben sich daher ab Dienstag, den 09.01.2018 folgende Änderungen, die Sie den folgenden Fahrplänen entnehmen können.

Buslinie	Uhrzeit	Ort	Bemerkung
L 3	07:00 Uhr	Dattenfeld Kreuz	Fahrplanmäßig bis 07:05 Uhr - Dattenfeld Bhf.
	07:09 Uhr	Hoppengarten	
	07:12 Uhr	Röcklingen Ort	
Rückfahrt nach Dattenfeld Bhf. – von dort Weiterfahrt mit ÖPNV			
	07:14 Uhr	Herchen/Verkehrsamt	Schüler werden von L16 mitgenommen
	07:19 Uhr	Stromberg	Kleinbus
Fahrt ab 07:30 Uhr wird von L 15 übernommen			

Die Fahrt der L 15 ab 07:39 Uhr entfällt. Stattdessen sind folgende Buslinien zu nutzen

Buslinie	Uhrzeit	Ort	Bemerkung
L 13	Fahrplanmäßig bis 07:46 Uhr – Schladern Sonnenhang		
	07:50 Uhr	Altwindeck	
	07:53 Uhr	Wilberhofen	
	07:55 Uhr	Rossel	
		Gymnasium Herchen	



Dattenfeld

ERNST-MORITZ-ROTH-SCHULE

Verbundschule an der Sieg
GEMEINSCHAFTSGRUNDSCHULE
mit den Teilstandorten



Herchen

SCHULE AM KLOSTERGARTEN

Alle Schüler, die das **Bodelschwingh Gymnasium** besuchen und in Röcklingen oder Hoppengarten wohnen, können ausschließlich folgende Busverbindung nutzen:

Buslinie	Uhrzeit	Ort	Bemerkung
L 15	Fahrplanmäßig bis 07:26 Uhr - Hoppengarten		
	07:30 Uhr	Röcklingen	Alle Schüler der Linie 3 – reguläre Abfahrt – mitfahren!
	07:33 Uhr	Hoppengarten	
	07:37 Uhr	Rossel	
	07:39 Uhr	Wilberhofen	
	07:44 Uhr	Dattenfeld	
		Grundschule Herchen	
		Bodelschwingh Gymnasium	

Viele Grüße

i.V. C. Alterauge-Ossendorf